

## 丙通沙®常见问题

### 打击假药- 丙通沙®常见问题

假药和非正规渠道药品的蔓延已经演变为全球问题，并严重威胁患者的安全。

### 常见问题

*问：为何丙通沙®(索磷布韦维帕他韦片)的药品单盒上有新的全息密封条？*

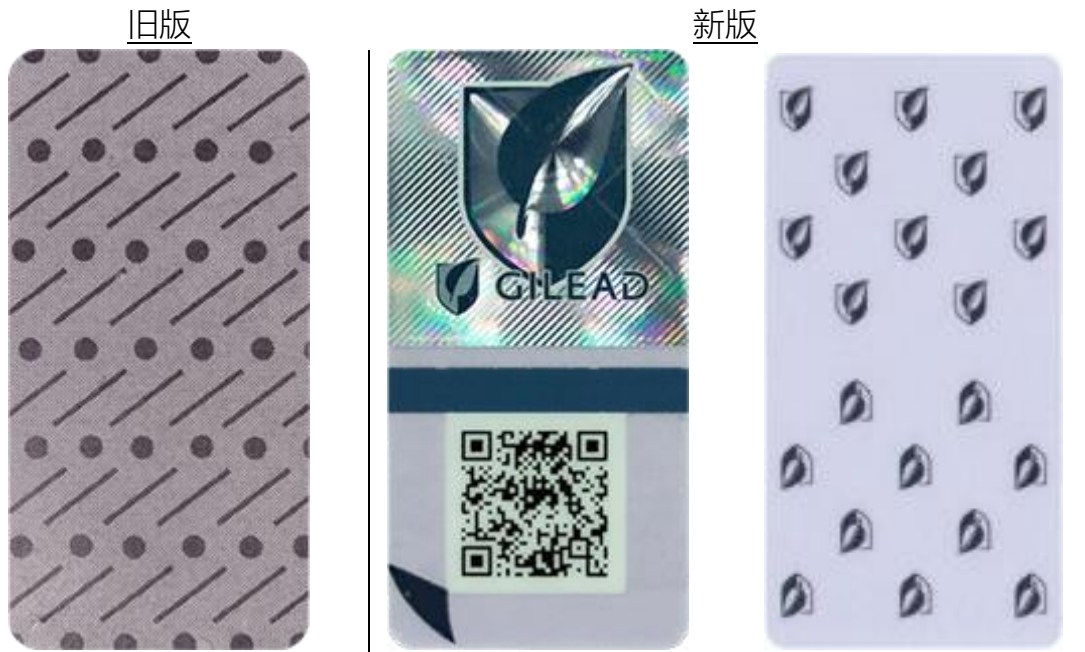
答：全息密封条是保护丙通沙®药品真实性的一项新的安全措施。产品安全措施保护我们的药品质量，并帮助患者避免收到假药。此处的全息贴纸为防伪密封条，让您能够辨识丙通沙®的药品单盒是否曾被拆封。

*问：新版全息防伪密封条是否会影响到我的药品价格？*

答：不会。吉利德会定期推出新的产品安全措施，因为我们相信，每一位被处方吉利德药品的患者都应该得到正规的吉利德药物。

*问：吉利德于何时将有使用新版全息防伪密封条的丙通沙®投放市场？*

答：自2021年1月起，带有新版全息防伪密封贴的丙通沙®会陆续投放中国市场。过渡期内，市场上可能会并存新版和旧版两种密封贴。新版和旧版防伪密封条如下所示：



问：哪些产品使用全息防伪密封条？

答：到目前为止，丙通沙®是中国市场唯一使用新版全息防伪密封条的吉利德产品。

问：我收到的丙通沙®没有药品单盒。我应该怎么处理？

答：丙通沙®应该置于丙通沙®药品单盒内，药品单盒顶部和底部均有防伪密封条，且密封条应完好无损。如果您收到没有药品单盒的丙通沙®，请拨打 400-820-1135 致电吉利德科学。

问：我没有手机，是否还能够验证丙通沙®的包装？

答：可以，产品说明书上有一个免费电话号码供您拨打。我们的工作人员将通过询问您一些问题，来帮助您验证您所收到的丙通沙®。

问：丙通沙®的新版全息防伪密封条是什么样子？

答：新版全息防伪密封条贴包含两个部分：上半部为全息标志，清晰展示大小两个吉利德叶子和盾牌图形的企业标识，并且在企业标识正下方标有“GILEAD”字样的标识；贴纸下半部分是一个二维码，上下两部分由一条灰色水平线进行区分。

全息防伪密封条



问：丙通沙®的新版全息防伪封条如何发挥功效？

答：全息防伪密封条位于丙通沙®药品单盒的顶部以将盒盖密封。您可以通过防伪密封条知道丙通沙®的药品单盒是否被拆封过。药品单盒的底部也有保护盒内产品的新版防伪封口贴。当患者收到丙通沙®时，药品单盒的顶部及底部两处都应有密

封条，并且密封条应完好无损。此外，全息标志还能从外观上验证丙通沙®包装的真实性。二维码是用来引导患者到吉利德科学中国官方网站，查看更多关于打击假药和识别防伪密封条的患者教育信息，以及了解如何验证产品包装等常见问题。

药品单盒上完好无缺的全息防伪密封条



药品单盒上遗留的全息防伪密封条



问：新版全息防伪密封条会出现在丙通沙®包装盒的哪个位置？

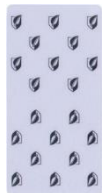
答：全息防伪密封条贴在丙通沙®包装盒的顶部前方，并位于盒盖开口的中间位置，如下图所示：



问：丙通沙®药品单盒底部的新式防伪密封条是什么样子？

答：丙通沙®药品单盒底部的新版防伪密封条带有许多吉利德叶子及盾牌的小型标识，它不是全息贴纸，也不含二维码。位于底部的防伪密封条将药品单盒底部予以密封。如果密封条被揭开或是拆，你会在吉利德叶子和盾牌标识下方看到打开的锁的图像。防伪封口贴应仅由患者来揭开。如果你收到丙通沙®药品单盒底部没有防伪密封条，或是防伪封条有拆封痕迹，请致电 400-820-1135。

丙通沙®包装盒底部的新式防伪密封条



使用过的丙通沙®密封条



问：我该如何打开丙通沙®药品单盒？

答：药品单盒只能由准备服用丙通沙®的患者打开。防伪密封条是用来让患者揭开或取下，随后取得药品单盒内的药品。在防伪密封条的左下角有一个示意由此处揭开的符号。请将手指甲插在防伪封条的边缘，然后揭开密封条。

[单击此处观看去除防伪密封条的视频](#)



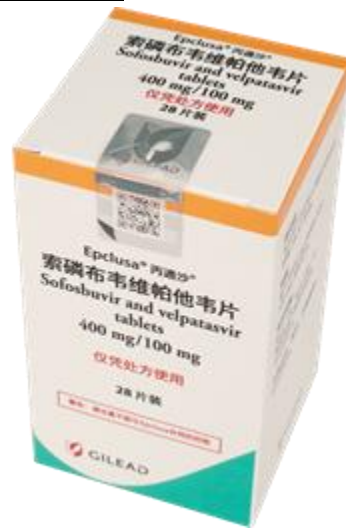
问：我如何知道防伪密封条完好无损？

答：旧版和新版密封条都有清楚的防伪密封。

药品单盒顶部的全息防伪密封条



顶部待用密封条



顶部拆封过的密封条

位于底部的全息防伪密封条



底部待用密封条



底部拆封过的密封条



### 药品单盒顶部的全息防伪密封条



待用密封条



密封条上层  
(揭开后)

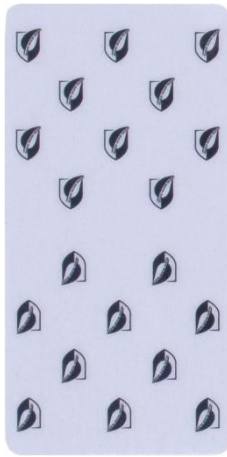


密封条底层  
(遗留图像)



拆封过的密封条

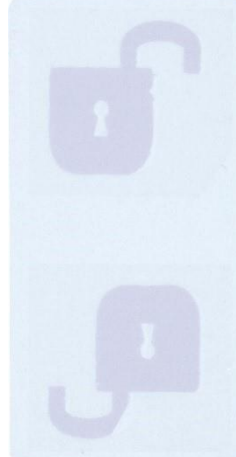
### 底部全息防伪密封条



待用密封条



密封条上层  
(揭开后)



密封条底层  
(遗留图像)



拆封过的密封条

问：我该如何验证全息标志？

答：当将全息标志大幅向前倾斜时，小的吉利德叶子和盾牌标识，以及在大的吉利德叶子和盾牌标识下方的“GILEAD”字样显示为亮绿色，而大的叶子和盾牌标识则显示为黑色。当将全息标志旋转 90 度，这些对比色会对调，即大的吉利德叶子和盾牌标识呈现亮绿色，而小的吉利德叶子和盾牌标识以及“GILEAD”字样则变为黑色。

全息标志向前大幅倾斜



旋转 90 度后的贴纸



*问：我该如何使用二维码？（取决于手机机型）*

答：任何具有扫码功能的移动手机都可以扫描这个二维码。二维码的目的是引导手机用户前往指定的网站。

*问：如何正确扫描密封贴上的二维码？*

答：1.) 打开移动手机上的二维码扫描程序。二维码扫描程序会使用你手机的摄像功能。2.) 把摄像头对准二维码，你的手机会锁定二维码进行扫描。确保二维码的边框都在屏幕中央，等待扫描二维码，二维码应该会立即被扫描。3.) 点击手机屏幕上出现的通知，打开二维码的网页内容。4.) 在某些机型的手机上，网页内容将会在手机识别二维码后自动出现。



*问：当我扫描二维码并跳转至一个网站后，应该如何识别网站真伪？*

答：官方网址应标明 verify.gilead.com。吉利德科学的公司标志应在页面顶部显示。该页面将说明您所扫描的二维码为“有效”、“无效”或无法读取。





问：正品的吉利德丙通沙单盒扫描后是什么样子的？  
 答：患者请参见如下内容（下图为手机页面滚动截屏）

**这是有效的代码**

您检查的产品具有有效的代码。

欢迎进入吉利德 (Gilead) 公司产品真伪验证平台。您已扫描的防伪二维码涉及我们公司 EPCLUSA® 在中国市场的 Sofosbuvir /velpatasvir 400 mg / 100 mg 药品——丙通沙® CN (索磷布韦/维帕他韦) (产品如下图所示)。



产品名称: EPCLUSA®  
 规格: Sofosbuvir /velpatasvir 400 mg / 100 mg  
 市场: CN

如果上述产品信息与您扫描的产品不一致, 请立即通过拨打+86 400 820 1135 或发送邮件至 CNMed.Info@gilead.com 联系吉利德公司, 以获取进一步的说明。

为确保 EPCLUSA® 丙通沙® 药品的真实性, EPCLUSA® 丙通沙® 药品包装的盒盖和盒底均会用防伪密封条密封。



防伪密封条只能由服用 EPCLUSA® 丙通沙® 的患者拆封。

如果密封条其中之一或两个均遗失或看似受损, 请立即通过拨打 +86 400 820 1135 或发送邮件至 +86 400 820 1135 或发送邮件至 CNMed.Info@gilead.com 联系吉利德公司, 以获取进一步的说明。

如果 EPCLUSA® 丙通沙® 产品包装盒盒盖和盒底的密封条均完好无损, 请分别按照以下针对患者、医疗服务提供者、海关及执法人员的界面指示, 进一步验证您扫描的 EPCLUSA® 丙通沙® 产品的真实性。

**安全功能**

如果您是, 请点击此处:

患者

医疗服务提供者、海关和执法人员

**安全功能**

返回

产品名称: EPCLUSA®  
 规格: Sofosbuvir /velpatasvir 400 mg / 100 mg  
 市场: CN

您拿到的 EPCLUSA® 丙通沙® 药品已通过多项加强防伪措施来保证其真实性。对于初次使用者, 您已经拿到装在密封盒内的 EPCLUSA® 丙通沙® 药品, 并且该药品密封盒上下均已被防伪密封条密封。

当您拿到 EPCLUSA® 丙通沙® 产品时, 密封条应该是完全完好无损的, 并且没有任何被拆封的迹象。作为患者, 您应该是唯一可以拆封密封条的人。



如果密封条其中之一或两个均遗失或无法像以上示例一样完好无损, 请通过拨打 +86 400 820 1135 或发送邮件至 CNMed.Info@gilead.com 联系吉利德公司, 以获取进一步的说明。

您也可将盒盖防伪密封条上的三维全息图倾斜90度, 通过确认该图的颜色交换是否与以下所示的图像保持一致来辨别真伪。



如果三维全息图存在错误, 请立即通过拨打 +86 400 820 1135 或发送邮件至 CNMed.Info@gilead.com 联系吉利德公司, 以获取进一步的说明。

作为患者, 您还可通过隐藏的识别码进行产品包装的数码验证。隐藏的识别码只有在拆开防伪密封条之后才能看到。为拆开防伪密封条并看到隐藏识别码, 请从左下方处 (下图灰色三角处) 揭开防伪密封条。隐藏的识别码会显示在灰色横线处。



Applied Peel off layer Leave behind

请在此处输入所显示的隐藏的识别码:

□ □ □ □ □

提交

**安全功能**

返回

产品名称: EPCLUSA®  
 规格: Sofosbuvir /velpatasvir 400 mg / 100 mg  
 市场: CN

您拿到的 EPCLUSA® 丙通沙® 药品已通过多项加强防伪措施来保证其真实性。对于初次使用者, 您已经拿到装在密封盒内的 EPCLUSA® 丙通沙® 药品, 并且该药品密封盒上下均已被防伪密封条密封。

当您拿到 EPCLUSA® 丙通沙® 产品时, 密封条应该是完全完好无损的, 并且没有任何被拆封的迹象。作为患者, 您应该是唯一可以拆封密封条的人。



如果密封条其中之一或两个均遗失或无法像以上示例一样完好无损, 请通过拨打 +86 400 820 1135 或发送邮件至 CNMed.Info@gilead.com 联系吉利德公司, 以获取进一步的说明。

您也可将盒盖防伪密封条上的三维全息图倾斜90度, 通过确认该图的颜色交换是否与以下所示的图像保持一致来辨别真伪。



如果三维全息图存在错误, 请立即通过拨打 +86 400 820 1135 或发送邮件至 CNMed.Info@gilead.com 联系吉利德公司, 以获取进一步的说明。

作为患者, 您还可通过隐藏的识别码进行产品包装的数码验证。隐藏的识别码只有在拆开防伪密封条之后才能看到。为拆开防伪密封条并看到隐藏识别码, 请从左下方处 (下图灰色三角处) 揭开防伪密封条。隐藏的识别码会显示在灰色横线处。



Applied Peel off layer Leave behind

**此隐藏代码已通过验证!**

答：医疗保健提供方、海关和执法部门请见参见如下内容（下图为手机页面滚动截屏）

## ✓ 这是有效的代码

您检查的产品具有有效的代码。

欢迎进入吉利德（Gilead）公司产品真伪验证平台。您已扫描的防伪二维码涉及我们公司 EPCLUSA® 在中国市场的 Sofosbuvir /velpatasvir 400 mg / 100 mg 药品——丙通沙® CN (索磷布韦/维帕他韦) (产品如下图所示)。



**产品名称:** EPCLUSA®  
**规格:** Sofosbuvir /velpatasvir 400 mg / 100 mg  
**市场:** CN

如果上述产品信息与您扫描的产品不一致，请立即通过拨打+86 400 820 1135 或发送邮件至 CNMed.Info@gilead.com 联系吉利德公司，以获取进一步的说明。

为确保 EPCLUSA® 丙通沙®药品的真实性，EPCLUSA® 丙通沙®产品包装盒的盒盖和盒底均会用防伪密封条密封。



防伪密封条只能由服用 EPCLUSA® 丙通沙®的患者开封。

如果密封条其中之一或两个均遗失或看似受损，请立即通过拨打 +86 400 820 1135 或发送邮件至 +86 400 820 1135 或发送邮件至 CNMed.Info@gilead.com 联系吉利德公司，以获取进一步的说明。

如果EPCLUSA® 丙通沙®产品包装盒盒盖和盒底的密封条均完好无损，请分别按照以下针对患者、医疗服务提供者、海关及执法人员的界面指示，进一步验证您扫描的 EPCLUSA® 丙通沙®产品的真实性。

## 安全功能

如果您是，请单击此处：

**患者**

**医疗服务提供者、海关和执法人员**

## 安全功能

返回

您已扫描的防伪二维码涉及我们公司EPCLUSA®在中国市场的Sofosbuvir /velpatasvir 400 mg / 100 mg药品——丙通沙®CN (索磷布韦/维帕他韦) (产品如下图所示)。

请不要拆开防伪密封条，产品包装盒只能由患者打开。



**产品名称:** EPCLUSA®  
**规格:** Sofosbuvir /velpatasvir 400 mg / 100 mg  
**市场:** CN  
**批号:** 20SXG0320  
**失效日期:** 25.11.2024

如果上述产品信息与您扫描的产品不一致，请立即通过拨打 +86 400 820 1135 或发送邮件至 CNMed.Info@gilead.com 联系吉利德公司，以获取进一步的说明。

EPCLUSA® 丙通沙®药品已通过多项防伪措施来保证其真实性。对于初次使用者，您应该已经拿到装在密封盒内的EPCLUSA®丙通沙®药品，并且该药品密封盒上下均已被防伪密封条密封。

不要拆开防伪密封条，产品包装盒只能由患者打开。

防伪密封条应当完全完好无损，并且没有任何被拆封的迹象。



如果密封条其中之一或两个均遗失或无法像以上示例一样完好无损，请通过拨打 +86 400 820 1135 或发送邮件至 CNMed.Info@gilead.com 联系吉利德公司，以获取进一步的说明。

您也可将盒盖防伪密封条上的三维全息图倾斜90度，通过确认该图的颜色变换是否与以下所示的图像保持一致来辨别真伪。



如果三维全息图存在错误，请立即拨打通过 +86 400 820 1135 或发送邮件至 CNMed.Info@gilead.com 联系吉利德公司，以获取进一步的说明。

*问：如果我扫描二维码后被告知该二维码“无效”，我该怎么办？*

答：您在扫描丙通沙包装上的二维码后，如果收到无效代码响应，请拨打 400-820-1135。

*问：我注意到在登陆网页上有一个电子邮件地址链接，这是做什么的？*

答：如果您对该产品有任何疑问或担忧，可使用该邮件地址向吉利德发送电子邮件并留下电话号码以便相关工作人员与您沟通。如您单击电子邮件地址链接，您的移动设备将自动打开您的电子邮件应用程序，并为您预填好产品特定信息（如已启用此功能）。

*问：为什么我的电子邮件中会有预填信息？*

答：预填信息有助于吉利德了解您的问题或顾虑。

*问：如果我有图片，我可以把它附在邮件里吗？*

答：可以，您可以像发送普通电子邮件一样附上图片或输入信息。

*问：我注意到网页登陆页面上有一个电话号码链接，这是做什么的？*

答：如果您想就产品问题或顾虑直接与吉利德公司的代表沟通，可通过此电话联系。如果您点击电话链接，您的移动设备将自动打开电话应用程序并为您预填电话号码（如已启用此功能）。

*问：揭开防伪密封贴后会出现一组五位数的密码。这是什么？*

答：只有防伪密封条被揭开后，才能看到五位数密码或者个人识别码（PIN）。每个标签的 PIN 码都是独一无二的。您将被引导在网页登陆页面上输入该 PIN 码，以进行进一步验证。

*问：我需要担心收到假药吗？*

答：患者应该是处方药谨慎负责的消费者。很不幸，假药确实存在，而且可能对患者造成伤害或无法达到预期的治疗效果。事实上，根据 WHO 的估计，在低收入和中等收入国家，十分之一的药品是不合格药品或是假药。（请参

考：<https://www.who.int/news-room/fact-sheets/detail/substandard-and-falsified-medical-products>）。鉴于我们的药品的性质，确保产品真实性和安全性，至关重要的。在吉利德，我们有专门的团队来保护患者免受假药的危害。

问：我要使用何种应用程序来扫描二维码（例如微信，支付宝，或是苹果手机的二维码扫码功能等）？

答：任何二维码应用程序都可以，但微信可能在中国使用最为普遍。

问：我的手机是否能够扫描二维码，还是需要特定机型的手机才行？

答：只要可以连接互联网，任何含摄像功能及二维码读取应用程序的智能手机都能够扫码。

问：扫描二维码需要什么手机操作系统？

答：任何带有摄像功能和二维码读取应用程序的智能手机，连接网络后都可以扫码。

问：我需要什么样的网络环境来扫描二维码？

答：WIFI 或移动网络都可以。

问：扫描时可以使用移动网络或 WIFI 吗？

答：任何可以访问互联网网络都可以使用 - WIFI 或移动网络均可。

问：如果使用移动网络，建议使用 2G, 3G, 4G 还是 5G？

答：网速越快越好，3G、4G 或 5G 优于 2G。

问：如果使用 WIFI，需要在家里，公共场所还是工作场所？

答：只要能够上网，任何场所的 WIFI 均可。